

**Полнопроходные шаровые краны для установки в камерах и павильонах
канальной и надземной прокладки тепловых сетей
в сооружениях коллекторов и станций**

СЕРИЯ 811 X (СВАРКА/СВАРКА)

В сборе с механическим приводом и подвижной опорой

Корпус:

Кованая углеродистая сталь
St. 52 (ASTM A350 LF2) Cl. 1

Шар:

Угл. Сталь A350 с никел. Покрытием

Шток:

Конструкционная нерж. Сталь A182F6A

Уплотнение штока:

FPM (Витон) нерж. сталь + PTFE + графит + VITON

Уплотнение шара:

Армированный углепластик R PTFE(Политетра-
фторэтилен) + VITON

Привод:

Механический редуктор с червячной передачей

Температура расчетная:

-30°C...+150°C

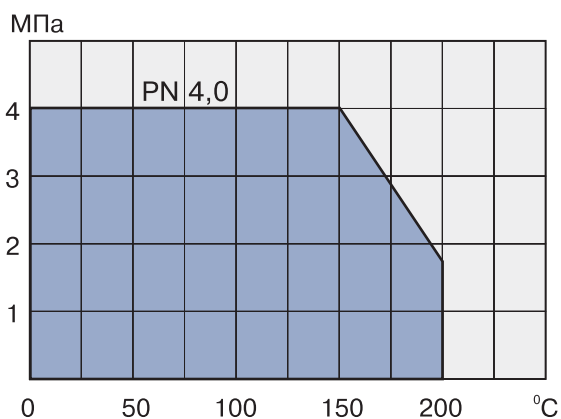
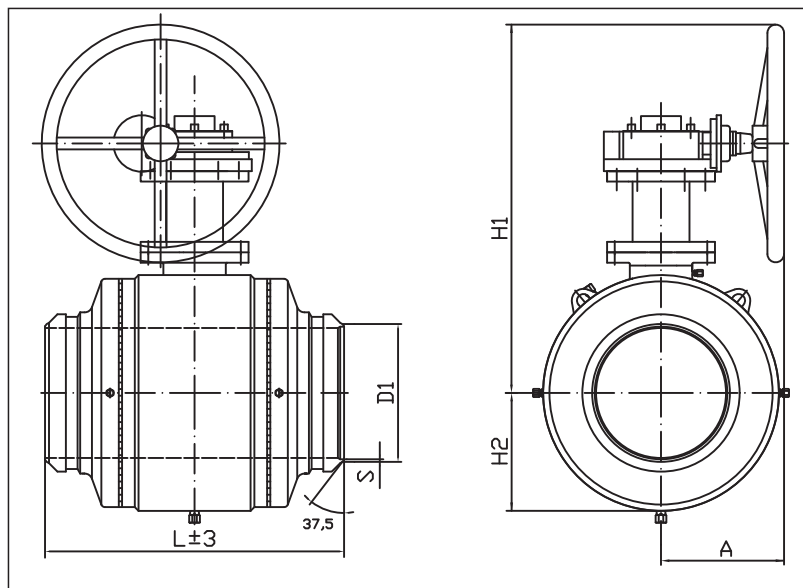
Давление максимальное:

4,0 МПа

Испытания:

Корпус - 6,0 МПа

Седло - 4,4 МПа



Для пара не применять



DN	PN	Код	L	D1	H1	S	H2	A	Нм	Вес, Тн
400	40	811x400	950	426	1073	7	370	437	5 000	0,8
500	40	811x500	1150	530	1212	7	425	500	9 500	1,8
600	40	811x600	1350	630	1460	8	520	414	15 000	2,9
700	40	811x700	1550	720	1374	8	585	614	20 000	4,8
800	40	811x800	1750	820	1577	9	650	599	26 000	6,5
900	40	811x900	1950	920	1732	9	735	705	37 000	8,2
1000	40	811x1000	2150	1020	1754	10	820	747	55 000	10,6